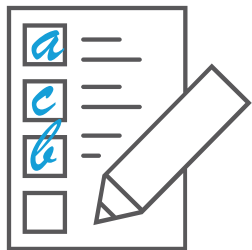


# De WWZ werkt niet voor het primair onderwijs, omdat...

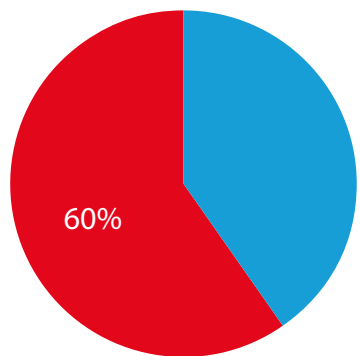
## ■ OPZET

PEILING UITGEVOERD DOOR *DUO* ONDERWIJSONDERZOEK, IN OPDRACHT VAN DE PO-RAAD

Veldwerk is uitgevoerd na uitnodiging van de leden via email, voor het invullen van een online vragenlijst.



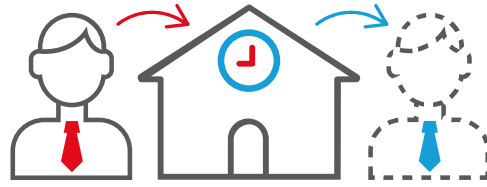
## ■ RESPONS OP ENQUETE



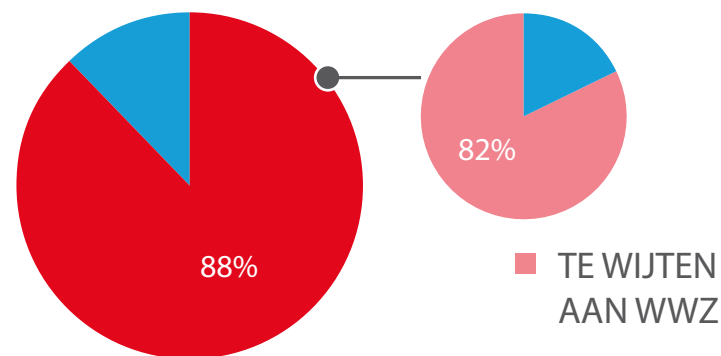
Totaal: n=859  
Respons: n=513

Respons staat gelijk aan 4500 scholen en circa 1 miljoen leerlingen.

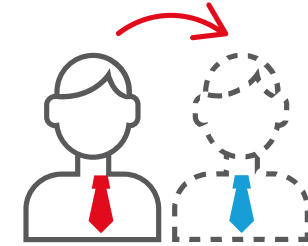
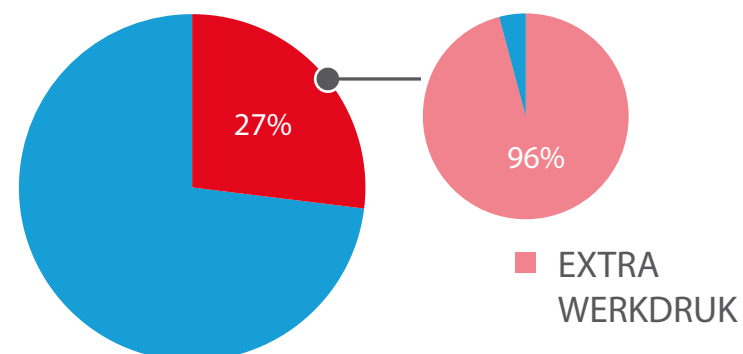
## ■ RESULTATEN



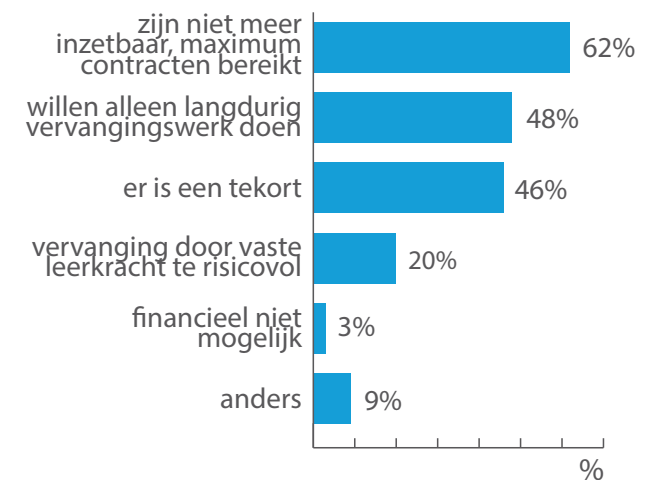
### ■ SINDS WWZ MEER MOEITE MET ORGANISEREN VERVANGING



### ■ SINDS WWZ LEERLINGEN NAAR HUIS GESTUURD



### ■ INVALKRACHTEN



### ■ VERVANGING LEIDT TOT HOGERE KOSTEN

