

ONDERSTEUNING
BIJ EEN OORDEEL
ONVOLDOENDE
OF ZEER ZWAK

GOED
WORDEN
GOED
BLIJVEN

START

2009



school

START

2018



bestuur

AANTAL ONDERSTEUNDE SCHOLEN

2022: 45
2023: 90
2024: 124

AANTAL ONDERSTEUNDE BESTUREN

2022: 18
2023: 25
2024: 28

STAP 1

Aanmelding door school/bestuur, kennismakingsgesprek met een GWGB medewerker om situatie door te nemen en ondersteuningsbehoefte vast te stellen.

STAP 1



Analist maakt een analyse van de situatie op de school

STAP 2

STAP 3

Analist deelt de uitkomsten met de schoolleiding en (afvaardiging van) het bestuur



STAP 4



Adviseur ondersteunt de school bij het opstellen van een plan van aanpak voor kwaliteitsverbetering

STAP 5



Adviseur ondersteunt bij uitvoering plan tot het moment van herstelonderzoek door de inspectie

STAP 2

Adviseur voert een verdiepend onderzoek uit in de organisatie



STAP 3



Adviseur maakt een beknopt verslag en deelt dit met het bestuur

STAP 4



Adviseur ondersteunt het bestuur bij het opstellen van een plan van aanpak

STAP 5



Adviseur ondersteunt bij uitvoeren plan tot het herstelonderzoek door de inspectie plaatsvindt

PREVENTIEF
WERKEN AAN
KWALITEITS-
VERBETERING

GOED
WORDEN
GOED
BLIJVEN

START

2020



school

START

2022



bestuur

AANTAL ONDERSTEUNDE SCHOLEN

2022: 110
2023: 83
2024: 104

AANTAL ONDERSTEUNDE BESTUREN

2022: 16
2023: 16
2024: 23

STAP 1

Aanmelding door school/bestuur, kennismakingsgesprek met een GWGB+ medewerker om situatie door te nemen en ondersteuningsbehoefte vast te stellen.

STAP 1



School stelt een zelfevaluatie op

STAP 2

STAP 3

Adviseur en school scherpen de zelfevaluatie aan op basis van groepsbezoeken en documentanalyse



STAP 4



Adviseur ondersteunt de school bij het opstellen van een plan van aanpak voor kwaliteitsverbetering

STAP 5



Adviseur ondersteunt bij (regulier traject) of monitort (verkort traject) bij uitvoeren plan van aanpak

STAP 2

Bestuur stelt een zelfevaluatie op



STAP 3



Adviseur en bestuur scherpen de zelfevaluatie aan op basis van gesprekken en documentanalyse

STAP 4



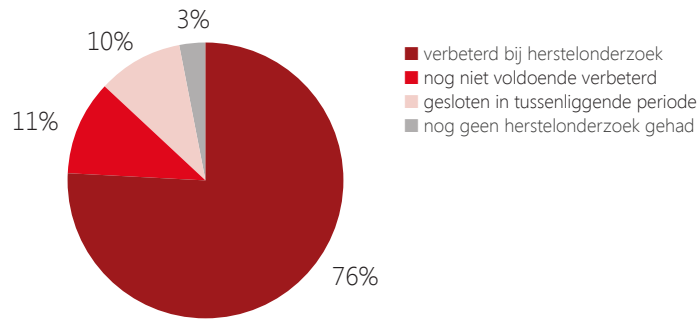
Adviseur ondersteunt het bestuur bij het opstellen van een plan van aanpak

STAP 5



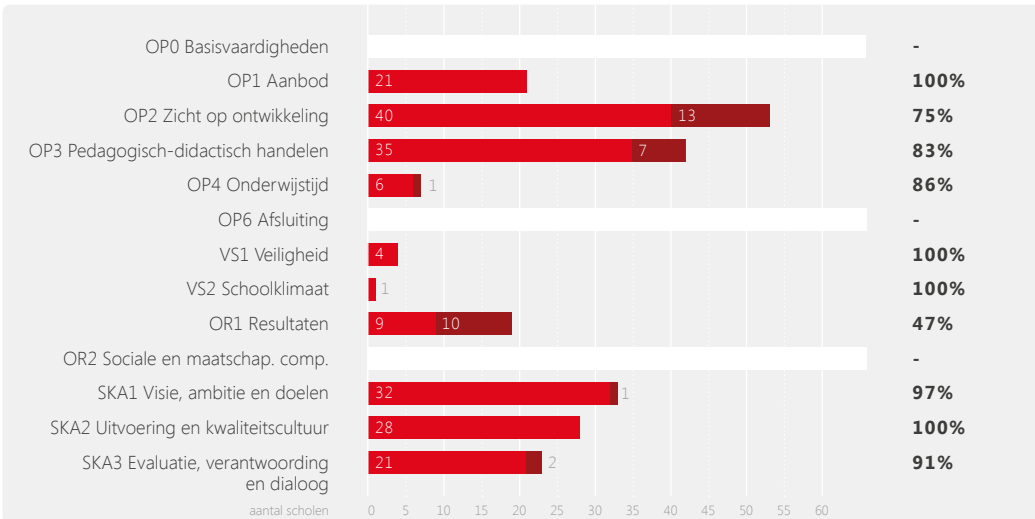
Adviseur biedt desgewenst beperkte ondersteuning bij uitvoering plan van aanpak

Oordeel bij herstelonderzoek



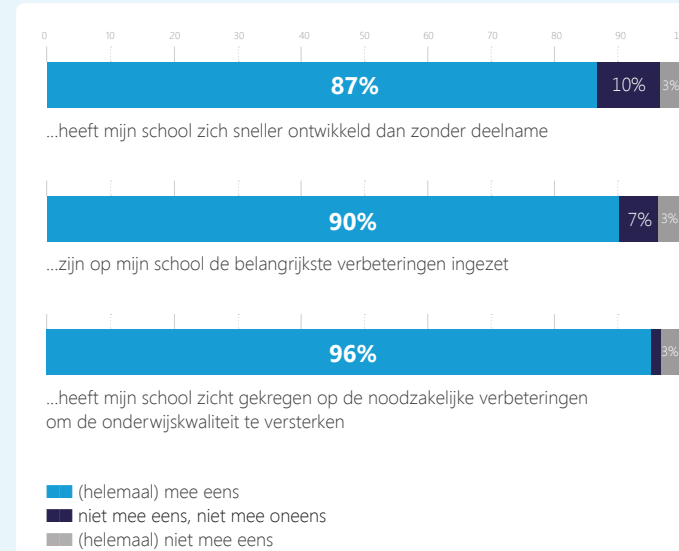
Herstel na onvoldoende beoordeling bij kwaliteitsonderzoek

■ Voldoende bij herstelonderzoek
■ Onvoldoende bij herstelonderzoek
 % Percentage verbeterd

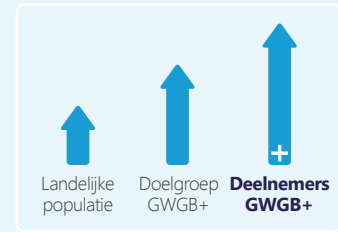


Meerwaarde GWGB+

Door deelname aan GWGB+...



Ontwikkeling scores referentieniveaus



Ondersteuning door de adviseurs



Thema's waaraan is gewerkt in het verbetertraject

