

# Format bestuursverslag 2021

Inclusief verslag intern toezicht

# Inhoudsopgave

Voorwoord	4
<b>1. Het schoolbestuur</b>	<b>6</b>
1.1 Profiel	7
1.2 Organisatie	7
<b>2. Verantwoording van het beleid</b>	<b>11</b>
2.1 Onderwijs & kwaliteit	13
2.2 Personeel & professionalisering	15
2.3 Huisvesting & facilitaire zaken	16
2.4 Financieel beleid	17
2.5 Continuïteitsparagraaf	19
<b>3. Verantwoording van de financiën</b>	<b>21</b>
3.1 Ontwikkelingen in meerjarig perspectief	21
3.2 Staat van baten en lasten en balans	21
3.3 Financiële positie	21
Verslag intern toezicht	21
Samenstelling intern toezicht	21
Hoe het toezicht is vormgegeven	21
Toelichting op gegeven adviezen	21

# Voorwoord

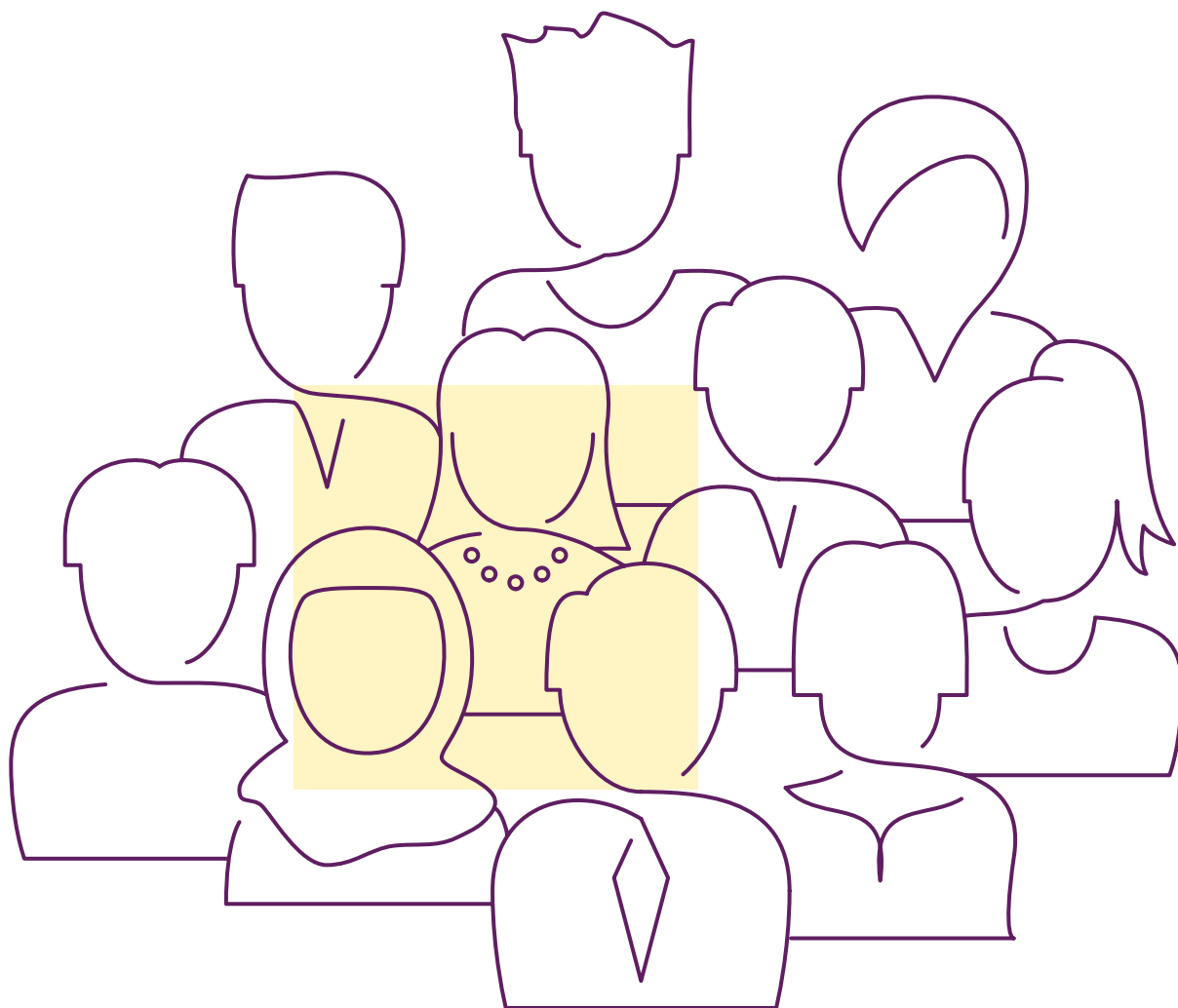
Het bestuursverslag vormt samen met de jaarrekening het jaarverslag van het schoolbestuur. Start met een eigen voorwoord waarin duidelijk wordt hoe het schoolbestuur er het afgelopen jaar voorstond en waar jullie trots op zijn.

Het voorwoord is de plek waarin de lezer meer persoonlijk aangesproken kan worden. Het voorwoord kan hierdoor goed gebruikt worden voor:

- een korte samenvatting van de belangrijkste gebeurtenissen in het verslagjaar;
- het geven van een leeswijzer voor het verslag;
- een uitnodiging aan de lezers van het jaarverslag om te reageren op het jaarverslag en de dialoog aan te gaan.

# 1. Het schoolbestuur

In dit hoofdstuk geeft u een profielschets van het schoolbestuur.  
Waar staat het schoolbestuur voor? Hoe ziet de organisatie eruit?  
En met welke partijen wordt er op welke manier samengewerkt?



## 1.1 PROFIEL

### Missie, visie en kernactiviteiten

- Waar staat het schoolbestuur voor en wat zijn de kernactiviteiten van het bestuur?

### Strategisch beleidsplan

- Wat zijn de belangrijkste speerpunten uit het Strategisch beleidsplan?



### Toegankelijkheid & toelating

- Wat is het beleid ten aanzien van toegankelijkheid en toelating?

#### VERWIJZING

Voeg een aparte bijlage toe aan het bestuursverslag met verwijzingen naar relevante beleidsstukken en websites. En neem daar een verwijzing op naar de vindplek van het **Strategisch beleidsplan**.

## 1.2 ORGANISATIE

### Contactgegevens

- Naam
- Bestuursnummer
- Adres
- Telefoonnummer
- E-mail
- Website

### Bestuur

Naam	Functie	Nevenfuncties betaald / onbetaald	Aandachtsgebied en / of commissies*

### Scholen

Naam school	Website school



#### TIP

Neem bij meer dan tien scholen de lijst met scholen op in een bijlage of verwijs naar de websitepagina van het bestuur met het overzicht van de scholen zoals [scholenopdekaart.nl](http://scholenopdekaart.nl).

**TIP**

Voeg een afbeelding van het **organogram** van het schoolbestuur toe.

**Verwijzing**

Verwijs naar het **jaарverslag van de (G)MR**. Voeg een aparte bijlage toe met verwijzingen naar de relevante beleidsstukken.

**TIP**

Meer informatie over samenwerkingsverbanden? Zie [samenwerkingsverbandenopdekaart.nl](http://samenwerkingsverbandenopdekaart.nl)

**VERWIJZING**

Neem een verwijzing op naar de vindplek van het Klachtenbeleid. Voeg een aparte bijlage toe met verwijzingen naar de relevante beleidsstukken

**Organisatiestructuur**

- Hoe zit de organisatie van het schoolbestuur in elkaar?



**De (gemeenschappelijke) medezeggenschap**

- Hoe is de (gemeenschappelijke) medezeggenschap georganiseerd?



**Horizontale dialoog en verbonden partijen**

- Met welke partijen is er regelmatig contact? Denk aan: samenwerkingsverbanden, ouders, leerlingen, medewerkers, gemeenten, instellingen voor kinderopvang, vervolgonderwijs jeugdzorg? Vermeld minimaal de onderstaande gegevens.

Organisatie of groep	Beknorte omschrijving van de (horizontale) dialoog of samenwerking en de ontwikkelingen hierin



- Hoe wordt de horizontale dialoog vormgegeven?

**Klachtenbehandeling**

- Hoeveel klachten en meldingen zijn er in het verslagjaar binnengekomen?
- Wat is met deze klachten gedaan?



**Juridische structuur**

- Wat is de juridische structuur?
  - Vereniging
  - Stichting
  - Bestuurscommissie
  - Openbare rechtspersoon
  - Stichting samenwerkingsbestuur
  - Anders, namelijk \_\_\_\_\_

**Governance**

- Zijn er ontwikkelingen geweest op het gebied van governance? Welke zijn dat?

### Funciescheiding

Volgens de Code Goed Bestuur (per 1/1/21) | PO-Raad (poraad.nl) zijn organisaties voor primair onderwijs verplicht om de functies van bestuur en intern toezicht te scheiden. Er zijn verschillende manieren om te zorgen voor die funciescheiding.

- Welke is van toepassing op uw schoolbestuur?
  - Functionele scheiding (one-tier)
  - Organieke scheiding (two-tier)
  - Feitelijke scheiding
  - Anders, namelijk \_\_\_\_\_

### Code goed bestuur

In de Code Goed Bestuur (per 1/1/21) | PO-Raad (poraad.nl) zijn basisprincipes vastgelegd rond professionaliteit van bestuurders, toezicht-houders en managers in het primair onderwijs.

- Handhaaft het bestuur deze code?
  - Ja
  - Nee
- Zo ja: wordt er op bepaalde punten van de code afgeweken? En zo ja, op welke punten?
- Zo nee: maakt het bestuur gebruik van een andere code? Welke?

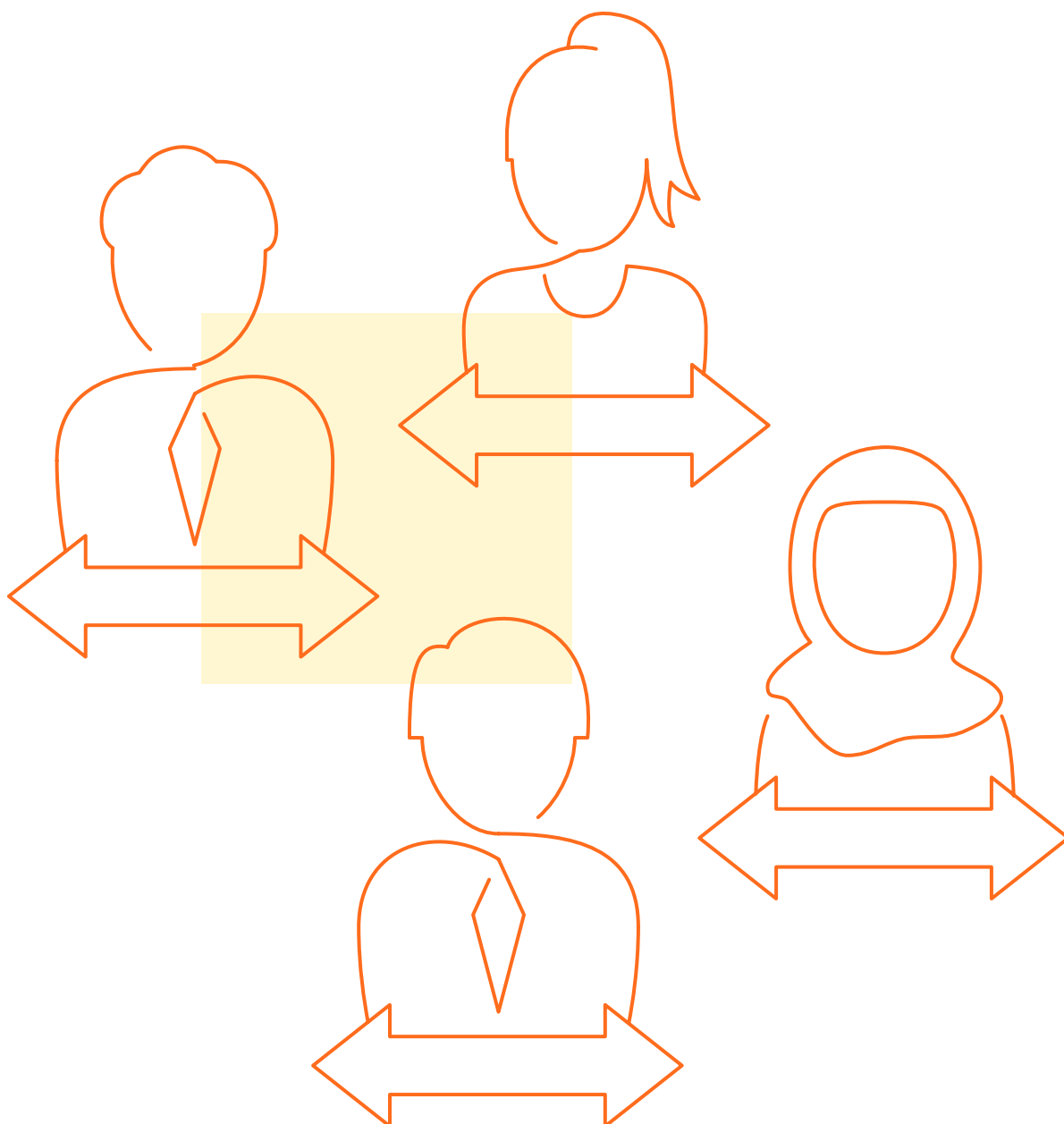


### VERWIJZING

Neem een verwijzing op naar de vindplek van het **Managementstatuut** van het bestuur. Voeg een aparte bijlage toe met verwijzingen naar de relevante beleidsstukken.

## 2. Verantwoording van het beleid

In dit hoofdstuk verantwoordt het bestuur het gevoerde beleid op de volgende beleidsterreinen: Onderwijs & kwaliteit, Personeel & professionalisering, Huisvesting & facilitaire zaken, en Financieel beleid. De doelen uit strategisch beleidsplan gesteld zijn, staan centraal. De laatste paragraaf van dit hoofdstuk gaat in op het beleid rond risico's en risicobeheersing.





## 2.1 ONDERWIJS & KWALITEIT

### TIP

Deze vragen komen uit het interactieve model Regie op Onderwijskwaliteit van de PO-Raad dat u helpt het gesprek te voeren over onderwijskwaliteit. Zie: [www.poraad.nl/themas/onderwijskwaliteit/regie-op-onderwijskwaliteit](http://www.poraad.nl/themas/onderwijskwaliteit/regie-op-onderwijskwaliteit).

### Verwijzing

Neem een verwijzing op naar de vindplek van het Kwaliteitsbeleid. Voeg een aparte bijlage toe met verwijzingen naar de relevante beleidsstukken.

### TIP

Gebruik een kleurcode om de status van de gestelde doelen/beleidsvoornemens aan te geven.  
Groen = Doel is gehaald  
Blauw = Proces loopt nog  
Rood = Doel wordt of is niet gehaald

### TIP

Vind meer informatie over de behaalde referentieniveaus van het bestuur en het landelijk gemiddelde in het **ManagementVenster**.

### TIP

Verwijs voor de onderwijsresultaten van de scholen naar [scholenopdekaart.nl](http://scholenopdekaart.nl).

### Onderwijskwaliteit en kwaliteitszorg

Wat betekent onderwijskwaliteit voor uw bestuur en hoe is de kwaliteitszorg in gevuld? Welk beleid heeft u op onderwijsprestaties en onderwijskundige zaken? Beantwoord de volgende vragen onder dit onderwerp:

- Hoe definieert het bestuur onderwijskwaliteit?
- Hoe houdt het bestuur zicht op de onderwijskwaliteit?
- Op welke manier werkt het bestuur aan de onderwijskwaliteit?
- Hoe legt het bestuur verantwoording af over de onderwijskwaliteit?



### Doelen en resultaten

Welke doelen heeft het schoolbestuur gesteld ten aanzien van de onderwijskwaliteit en in hoeverre zijn deze doelen bereikt? Beschrijf per doel:

- Het doel/beleidsvoornemen.
- Doel is gehaald/proces loopt nog/doel wordt of is niet gehaald (met kleurcode).
- Een beknopte toelichting: waarom was dit doel gesteld? Wat is er gedaan om het doel te bereiken? Wat waren de belangrijke ontwikkelingen? Wat is de koppeling tussen doelen en de inzet van financiële middelen? En als het relevant is: welke vervolgstappen worden genomen? Schenk hierbij ook aandacht aan politieke en maatschappelijke thema's die impact hebben op de gemaakte keuzes.



### Overige ontwikkelingen

- Waren er het afgelopen jaar ontwikkelingen met een grote impact op onderwijs en kwaliteit die nog niet aan de orde zijn gekomen? Zo ja, welke?

### Toekomstige ontwikkelingen

- Welke ontwikkelingen verwacht het bestuur in de toekomst, die mogelijk leiden tot aanpassingen van het gevoerd beleid? NB Risico's en risicobeheersing komen in 2.5 aan bod.

### Onderwijsresultaten

- Wat zijn de onderwijsresultaten?



### Internationalisering

Is er beleid op het thema internationalisering?

- Ja  
 Nee

Zo ja, wat is het beleid en wat zijn de belangrijkste (toekomstige) ontwikkelingen?

### Onderzoek

Is er beleid op het thema onderzoek?

- Ja  
 Nee

Zo ja, wat is het beleid en wat zijn de belangrijkste (toekomstige) ontwikkelingen?

### Inspectie

Is er tijdens het verslagjaar een inspectiebezoek geweest?

- Ja  
 Nee

Zo ja, wat waren de belangrijkste bevindingen van de inspectie en zijn er vervolgacties?

#### Verwijzing

Neem een verwijzing op naar de vindplek van het **Inspectierapport**. Voeg een aparte bijlage toe met verwijzingen naar de relevante beleidsstukken.

### Visitatie

Vond er tijdens het verslagjaar een bestuurlijke visitatie plaats?

- Ja  
 Nee

Zo ja, wat waren de belangrijkste bevindingen van de visitatie en zijn er vervolgacties?

#### Verwijzing

Neem een verwijzing op naar de vindplek van het **Visitatie rapport**. Voeg een aparte bijlage toe met verwijzingen naar de relevante beleidsstukken.

### Passend onderwijs

Over dit thema, aangewezen door de Minister van OCW, moeten schoolbesturen zich op grond van de Regeling [jaarverslag artikel 4 lid 6](#) nader verantwoorden.

- Aan welke doelen in het kader van passend onderwijs heeft het bestuur middelen vanuit de lumpsum uitgegeven?
- Aan welke doelen in het kader van passend onderwijs heeft het bestuur de middelen vanuit het samenwerkingsverband uitgegeven?
- Hoe is het bestuur, in samenwerking met stakeholders, tot de genoemde doelen gekomen?
- Hoe u is geborgd dat het ondersteuningsaanbod in de school op papier aansluit op dat in de praktijk?

## 2.2 PERSONEEL & PROFESSIONALISERING

### Doelen en resultaten

Welke doelen heeft het bestuur gesteld ten aanzien van het personeel en de professionalisering en in hoeverre zijn deze doelen bereikt?

Beschrijf per doel:

- Het doel/beleidsvoornemen.
- Doel is gehaald/proces loopt nog/doel wordt of is niet gehaald (met kleurcode).
- Een beknopte toelichting: waarom was dit doel gesteld? Wat is er gedaan om het doel te bereiken? Wat waren de belangrijke ontwikkelingen? Wat is de koppeling tussen doelen en de inzet van financiële middelen? En als het relevant is: welke vervolgstappen worden genomen? Schenk hierbij ook aandacht aan politieke en maatschappelijke thema's die impact hebben op de gemaakte keuzes.

### Toekomstige ontwikkelingen

- Welke ontwikkelingen verwacht het bestuur in de toekomst, die mogelijk leiden tot aanpassingen van het gevoerd personeelsbeleid? NB Risico's en risicobeheersing komen in 2.5 aan bod.

### Zaken in het afgelopen jaar met personele betekenis

- Waren er het afgelopen jaar ontwikkelingen met een grote personele betekenis die nog niet aan de orde zijn gekomen? Zo ja, welke?

### Uitkeringen na ontslag

- Wat zijn in het verslagjaar de kosten voor uitkeringen na ontslag?
- Welke maatregelen worden genomen om werkloosheidskosten in de toekomst te voorkomen?

### Aanpak werkdruk

Over dit thema, aangewezen door de Minister van OCW, moeten schoolbesturen zich op grond van de Regeling jaarverslag artikel 4 lid 6 nader verantwoorden.

- Welk proces is gevolgd om te komen tot een beslissing over de besteding van de werkdrukkiddelen?
- Waarvoor zijn de werkdrukkiddelen ingezet?
- Zijn er ook niet-financiële maatregelen genomen om de werkdruk te verminderen? Zo ja, welke maatregelen?



#### TIP

Kijk voor meer informatie over verantwoording van de werkdrukkiddelen op [www.poraad.nl/nieuws-en-achtergronden/hoe-werkt-de-verantwoording-over-de-werkdrukkiddelen](http://www.poraad.nl/nieuws-en-achtergronden/hoe-werkt-de-verantwoording-over-de-werkdrukkiddelen).

### Strategisch personeelsbeleid

Over dit thema, aangewezen door de Minister van OCW, moeten schoolbesturen zich op grond van de Regeling jaarverslag artikel 4 lid 6 nader verantwoorden.

- Hoe is het personeelsbeleid afgestemd op de onderwijskundige visie en de opgaven waar de scholen voor staan?

- Hoe wordt het personeelsbeleid geïmplementeerd, gemonitord en geëvalueerd?
- Hoe is de dialoog over het strategisch personeelsbeleid met leraren en schoolleiders ingericht?

## 2.3 HUISVESTING & FACILITAIRE ZAKEN

### Doelen en resultaten

Welke doelen heeft het bestuur gesteld ten aanzien van de huisvesting en facilitaire zaken en in hoeverre zijn deze doelen bereikt? Beschrijf per doel:

- Het doel/beleidsvoornemen.
- Doel is gehaald/proces loopt nog/doel wordt of is niet gehaald (met kleurcode).
- Een beknopte toelichting: waarom was dit doel gesteld? Wat is er gedaan om het doel te bereiken? Wat waren de belangrijke ontwikkelingen? Wat is de koppeling tussen doelen en de inzet van financiële middelen? En als het relevant is: welke vervolgstappen worden genomen? Schenk hierbij ook aandacht aan politieke en maatschappelijke thema's die impact hebben op de gemaakte keuzes.

### Toekomstige ontwikkelingen

- Welke ontwikkelingen verwacht het bestuur in de toekomst, die mogelijk leiden tot aanpassingen van het gevoerd beleid? NB Risico's en risicobeheersing komen in 2.5 aan bod.

### Duurzaamheid & maatschappelijk verantwoord ondernemen

- Op welke manier waren duurzaamheid en maatschappelijk verantwoord ondernemen onderdeel van het beleid?
- Wat waren de belangrijkste ontwikkelingen het afgelopen jaar en wat zijn de belangrijkste toekomstige ontwikkelingen?

## 2.4 FINANCIËEL BELEID

### Doelen en resultaten

Welke doelen heeft het bestuur gesteld ten aanzien van het financieel beleid en in hoeverre zijn deze doelen bereikt? Beschrijf per doel:

- Het doel/beleidsvoornemen.
- Doel is gehaald/proces loopt nog/doel wordt of is niet gehaald (met kleurcode).
- Een beknopte toelichting: waarom was dit doel gesteld? Wat is er gedaan om het doel te bereiken? Wat waren de belangrijke ontwikkelingen? Wat is de koppeling tussen doelen en de inzet van

financiële middelen? En als het relevant is: welke vervolgstappen worden genomen? Schenk hierbij ook aandacht aan politieke en maatschappelijke thema's die impact hebben op de gemaakte keuzes.

### Opstellen meerjarenbegroting

- Welke stappen heeft u gezet in het maken van de meerjarenbegroting? Welke uitgangspunten zijn hierbij gehanteerd? Hoe sluit de begroting aan bij het strategisch meerjarenplan?

### Toekomstige ontwikkelingen

- Welke ontwikkelingen verwacht het bestuur in de toekomst, die mogelijk leiden tot aanpassingen van het gevoerd beleid? NB Risico's en risicobeheersing komen in 2.5 aan bod.

### Investeringsbeleid

- Hoe is het investeringsbeleid vormgegeven? Geef een beknopte toelichting op het besluitvormingsproces ten aanzien van investeringen / totstandkoming van investeringsplannen.

### Treasury

Hoe gaat het bestuur om met beleggen, belenen en derivaten? Benoem de volgende onderwerpen:

- Beknopte omschrijving van het treasurybeleid en de uitvoering van dat beleid (conform het treasurystatuut) in het verslagjaar. Benoem daarbij of u aan de Regeling Beleggen, lenen en derivaten OCW 2016 wordt voldoet.
- Vergelijking met gegevens van het voorgaande jaar
- Soorten en omvang van uitstaande beleggingen, leningen en derivaten
- Looptijden van de beleggingen en leningen



#### Verwijzing

Verwijs naar het Treasurystatuut. Voeg een aparte bijlage toe met verwijzingen naar de relevante beleidsstukken.

### Nationaal Programma Onderwijs

Over dit thema, aangewezen door de Minister van OCW, moeten schoolbesturen zich op grond van de Regeling jaarverslag artikel 4 lid 6 nader verantwoorden.

- Hebben uw scholen een schoolscan hebben gemaakt?  
 Ja  
 Nee
- Welke soorten interventies zijn door de scholen gekozen voor hun schoolprogramma?
- Hoe zijn ouders en leraren betrokken zijn bij de plannen?
- Hebben de scholen de vereiste instemming van hun MR gekregen?
- Hoeveel procent van de middelen is ingezet voor inhuur van personeel niet in loondienst (PNIL)?
- Welke eerste resultaten in de uitvoering van de plannen zijn te melden?

### TIP

Op [www.npoonderwijs.nl](http://www.npoonderwijs.nl) is meer informatie te vinden over de verantwoording van het Nationaal Programma Onderwijs.

Of kijk bekijk de tips van de PO-Raad hier: [Verantwoording Nationaal Programma Onderwijs, zó pak je dat aan | PO-Raad \(poraad.nl\)](#)

Wanneer u middelen uit het NP Onderwijs bovenschools hebt ingezet, maak dan duidelijk:

- Heeft de GMR daarmee ingestemd?
- Welke soort interventies zijn gekozen?

In het bestuursverslag hoeft u daarbij niet op elke school afzonderlijk in te gaan.



### Allocatie van middelen

Over dit thema, aangewezen door de Minister van OCW, moeten schoolbesturen zich op grond van de [Regeling jaarverslag artikel 4 lid 6](#) nader verantwoorden. Dit is niet van toepassing op éénpitters.

- Op basis van welke uitgangspunten worden de middelen verdeeld over de ressorterende scholen?
- Hoe is binnen het schoolbestuur de besluitvorming over de allocatie van middelen tot stand gekomen?
- Welke middelen zijn aan de scholen verstrekt?
- Welke middelen zijn bovenschools op het niveau van het bestuur ingezet (denk aan inkoop, IT, administratie, communicatie of professionalisering)?
- Wat waren de kosten van het bestuurlijk apparaat?

### Onderwijsachterstandenmiddelen

Over dit thema, aangewezen door de Minister van OCW, moeten schoolbesturen zich op grond van de [Regeling jaarverslag artikel 4 lid 6](#) nader verantwoorden.

- Hoe verdeelt het bestuur de onderwijsachterstandsmiddelen (OAB-middelen) over de scholen (n.v.t. voor éénpitters)?
- Schoolscores van het CBS
- Andere wijze van verdelen, namelijk:
- Licht beknopt toe hoe deze middelen worden verdeeld (n.v.t. voor eenpitters).
- Hoe is de besluitvorming over de verdeling van de OAB-middelen tot stand gekomen?
- Welk type maatregelen wordt gefinancierd met de OAB-middelen?
- Waarom is hiervoor gekozen?

### Prestatiebox

- Hoe zijn de middelen van de prestatiebox ingezet (tot augustus 2021)?

## 2.5 CONTINUÏTEITSPARAGRAAF

De volgende onderdelen uit de continuïteitsparagraaf zijn opgenomen in de verantwoording op het financieel beleid:

- Prognose voor medewerkers en leerlingen in hoofdstuk 3.1
- Meerjarenbegroting in hoofdstuk 3.2

De rapportage van het toezichthoudend orgaan is opgenomen in het verslag intern toezicht

### **Intern risicobeheersingssysteem**

- Hoe is het intern risicobeheersingssysteem ingericht? Wie voert bijvoorbeeld welke taken uit in het kader van het risicobeheer en hoe worden risicogebieden in kaart gebracht en gemonitord?
- Hoe heeft het intern risicobeheersingssysteem in het verslagjaar in de praktijk gefunctioneerd? En welke resultaten zijn er met interne risicobeheersingssysteem bereikt?
- Welke aanpassingen worden eventueel doorgevoerd in de komende jaren?

#### **Verwijzing**

Neem een verwijzing op naar de vindplek van het Risicobeheersingsbeleid. Voeg een aparte bijlage toe met verwijzingen naar de relevante beleidsstukken.

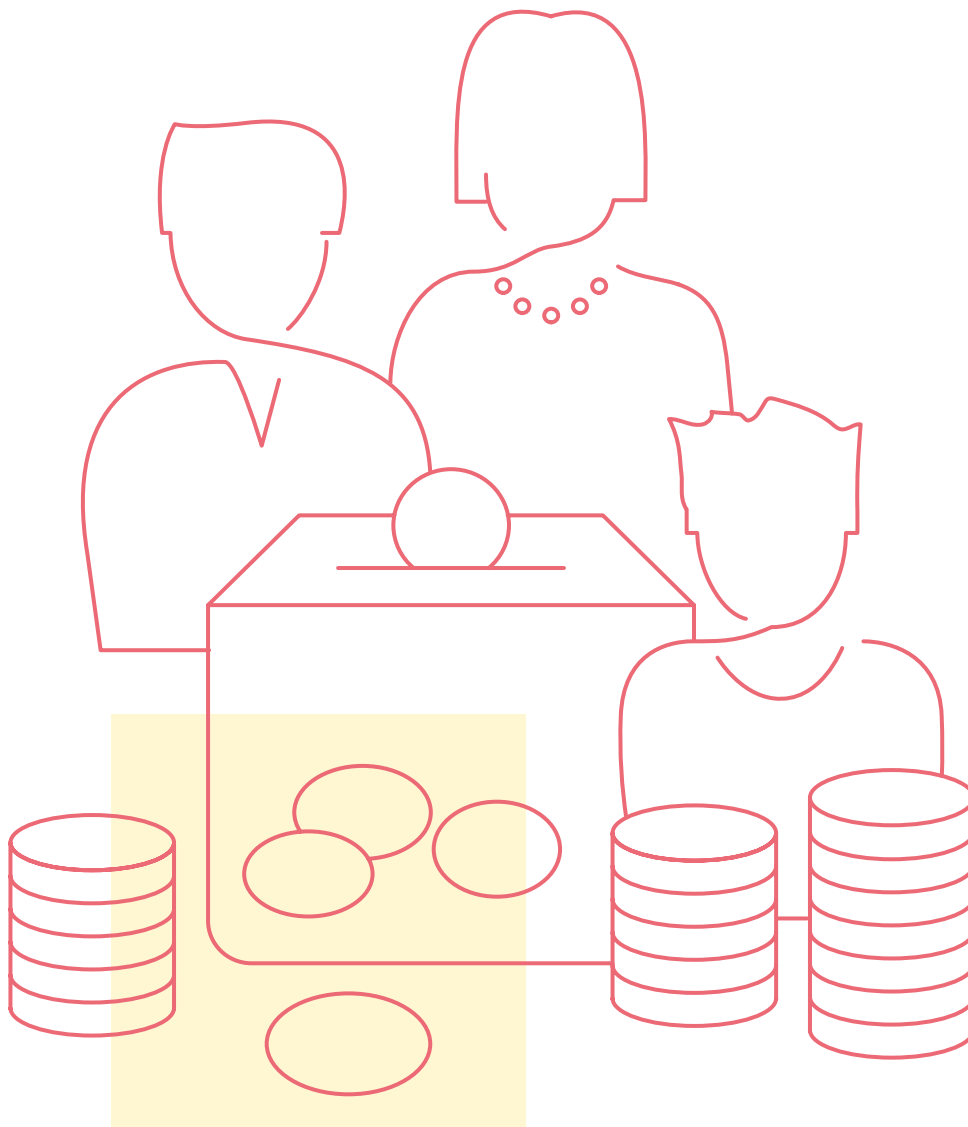
### **Belangrijkste risico's en onzekerheden**

- Wat waren de belangrijkste risico's en onzekerheden?
- Hoe zijn er passende maatregelen getroffen om aan deze risico's en onzekerheden het hoofd te bieden?



# 3. Verantwoording van de financiën

In dit hoofdstuk verantwoordt u de financiële staat van uw bestuur. De eerste paragraaf gaat in op ontwikkelingen in meerjarig perspectief, de tweede paragraaf geeft een analyse van de staat van baten en lasten en de balans, en in de laatste paragraaf komt de financiële positie van het bestuur aan bod.





## 3.1 ONTWIKKELINGEN IN MEERJARIG PERSPECTIEF

### Leerlingen

	Vorig jaar (T-1)	Verslagjaar (T)	T+1	T+2	T+3
Aantal leerlingen					

Is er sprake van doordecentralisatie van huisvesting of majeure investeringen? Geef dan prognose tot en met T+5.

- Wat zijn de belangrijkste factoren die de ontwikkeling van het aantal leerlingen de komende jaren beïnvloeden? Hoe gaat het schoolbestuur daarop inspelen?

### FTE

Aantal FTE	Vorig jaar (T-1)	Verslagjaar (T)	T+1	T+2	T+3
Bestuur / management					
Onderwijzend personeel					
Ondersteunend personeel					
Totaal					

Is er sprake van doordecentralisatie van huisvesting of majeure investeringen? Geef dan prognose tot en met T+5.

- Wat zijn de belangrijkste factoren die de ontwikkeling van het aantal FTE de komende jaren beïnvloeden? Hoe gaat het schoolbestuur daarop inspelen?

## 3.2 STAAT VAN BATEN EN LASTEN EN BALANS

### Staat van baten en lasten

	(T-1)	Begroting verslagjaar (T)	Realisatie ver- slagjaar (T)	T+1	T+2	T+3	Verschil verslagjaar t.o.v. begroting	Verschil verslagjaar t.o.v. vorig jaar
<b>BATEN</b>								
Rijksbijdragen								
Overige overheids- bijdragen en subsidies								
Baten werk in opdracht van derden								
Overige baten								
<b>TOTAAL BATEN</b>								
<b>LASTEN</b>								
Personeelslasten								
Afschrijvingen								
Huisvestingslasten								
Overige lasten								
<b>TOTAAL LASTEN</b>								
<b>SALDO</b>								
Saldo baten en lasten								
Saldo financiële baten en lasten								
Saldo buitengewone baten en lasten								
<b>TOTAAL RESULTAAT</b>								

Is er sprake van doordecentralisatie van huisvesting of majeure investeringen? Geef dan prognose tot en met T+5.

- Wat is de verklaring voor de belangrijkste verschillen tussen het resultaat in het verslagjaar en de begroting?
- Wat is de verklaring voor de belangrijkste verschillen tussen het resultaat in het verslagjaar en het resultaat in het voorgaande jaar?
- Wat zijn de belangrijkste toekomstige ontwikkelingen in de meerjarenbegroting? Hoe is dit gekoppeld aan het beleid en de ontwikkelingen die hierop van invloed zijn die eerder benoemd zijn?

## Balans in meerjarig perspectief

	Realisatie vorig jaar (T-1)	Realisatie verslagjaar (T)	Begroting T+1	Begroting T+2	Begroting T+3
<b>ACTIVA</b>					
VASTE ACITVA					
Immateriële vaste activa					
Materiële vaste activa					
Financiële vaste activa					
Totaal vaste activa					
VLOTTENDE ACTIVA					
Voorraden					
Vorderingen					
Kortlopende effecten					
Liquide middelen					
Totaal vlottende activa					
<b>TOTAAL ACTIVA</b>					
<b>PASSIVA</b>					
EIGEN VERMOGEN					
Algemene reserve					
Bestemmingsreserves					
Overige reserves en fondsen					
Totaal eigen vermogen					
VOORZIENINGEN					
LANGLOPENDE SCHULDEN					
KORTLOPENDE SCHULDEN					
<b>TOTAAL PASSIVA</b>					

Is er sprake van doordecentralisatie van huisvesting of majeure investeringen? Geef dan prognose tot en met T+5.

- Wat zijn de belangrijkste mutaties in de balansposten ten opzichte van het voorgaande jaar?
- Wat zijn de (toekomstige) belangrijkste ontwikkelingen in de meerjarenbalans?
- Wat zijn de belangrijke (toekomstige) investeringen en ontwikkelingen in kasstromen en financiering?
- Geef een toelichting op de (geplande) majeure investeringen, met aandacht voor de relatie met de strategische doelstellingen, de omvang, het tijdpad en de wijze van financiering. Inclusief een duidelijke onderbouwing door gebruik van prognoses van aantallen leerlingen en sturingsinstrumenten.

## 3.3 FINANCIËLE POSITIE

### Kengetallen<sup>1,2</sup>

Kengetal	Realisatie Vorig jaar (T-1)	Realisatie Verslagjaar (T)	Begroting T+1	Begroting T+2	Begroting T+3	Signaleringswaarde
<b>Solvabiliteit 2</b> (Eigen vermogen + voorzieningen) / Balanstotaal						Ondergrens: < 0,3
<b>Weerstandvermogen</b> Eigen vermogen / totale baten (incl. financiële baten)						Ondergrens: < 0,05
<b>Liquiditeit</b> Vlottende activa / Kortlopende schulden						Ondergrens: 1.5 (bij totale baten onder €3 mln) 1.0 (bij totale baten tussen €3 mln en €12 mln) 0,75 (bij totale baten boven €12 mln)
<b>Rentabiliteit</b> Resultaat / totale baten (incl. financiële baten) * 100%						Afhankelijk van de financiële positie
<b>Reservepositie</b> (o.b.v. signaleringswaarde OCW) (Feitelijk publiek eigen vermogen -/- Signaleringswaarde publiek eigen vermogen) / totale baten	*		*	*	*	Bovengrens <sup>3</sup> : > 0

Is er sprake van doordecentralisatie van huisvesting of majeure investeringen? Geef dan prognose tot en met T+5.

\* is optioneel

#### Verwijzing

Neem een verwijzing op naar de vindplek van de jaarrekening. Voeg een aparte bijlage toe met verwijzingen naar de relevante beleidsstukken.



#### Tip

Zie voor nadere informatie over kengetallen de Benchmark PO & VO (onderdeel financiële continuïteit): <https://benchmark-povo.nl>

### Toelichting op de financiële positie

- Geef een toelichting op de financiële positie aan de hand van bovenstaande kengetallen en signaleringswaarden.
- Welke keuzes maakt het bestuur om de financiële positie op het gewenste niveau te brengen of te houden? (juist ook als er volgens de signaleringswaarde mogelijk sprake is van bovenmatig publiek vermogen) En hoe heeft het gesprek hierover met het intern toezicht en de (gemeenschappelijke) medezeggenschapsraad plaatsgevonden?

1 <https://www.onderwijsinspectie.nl/onderwerpen/toezicht-op-financieel-beheer/risico-indicatoren-en-signaleringswaarden-financieel-continuïteitstoelichting>

2 <https://www.onderwijsinspectie.nl/onderwerpen/toezicht-op-financieel-beheer/toezicht-op-publiek-eigen-vermogen/rekenhulp-signaleringswaarde>

3 <https://www.onderwijsinspectie.nl/onderwerpen/toezicht-op-financieel-beheer/toezicht-op-publiek-eigen-vermogen/rekenhulp-signaleringswaarde>

# VERSLAG INTERN TOEZICHT

Voor een uitgebreidere toelichting op de inhoud van het verslag intern toezicht zie [www.vtoi-nvfk.nl](http://www.vtoi-nvfk.nl).

## Samenstelling intern toezicht

Naam	Functie	Nevenfuncties betaald / onbetaald	Aandachtsgebied en / of commissies*

- Vergoedingsregeling
- Toewijzing accountant

## Hoe het toezicht is vormgegeven

- Hoe heeft intern toezicht uitvoering gegeven aan het toezien op de uitvoering van de taken en de uitoefening van de bevoegdheden door het bestuur? Verwijs, indien aanwezig, naar het toezichtsvisie, het toezichtskader en de uitslag van de zelfevaluatie.
- Hoe is de werkgeversfunctie ten opzichte van het bestuur ingevuld?
- Hoe heeft intern toezicht uitvoering gegeven aan het toezien op de naleving van de wettelijke verplichtingen en toepassing van de Code Goed Bestuur?
- Hoe heeft intern toezicht uitvoering gegeven aan het toezien op rechtmatige en doelmatige bestemming en aanwending van middelen?
- Hoe heeft intern toezicht uitvoering gegeven aan het goedkeuren van de begroting, bestuursverslag en meerjarenplan?

## Toelichting op gegeven adviezen

- Welke adviezen zijn er tijdens het verslagjaar uitgebracht en welke afspraken zijn hierover met het bestuur gemaakt?
- Indien dit in het verslagjaar aan de orde is geweest: wat waren de (belangrijkste) vraagstukken of uitkomsten van commissies?

